

dne **6. 10. 2022** od **7:30** do **15:00** hodin

Plánovaná odstávka zahrnuje tyto lokality:**Kosova Hora (okres Příbram)**

č. p. 16, 18, 39, 40, 136, 141, 142, 185-189, 196, 209, 217, 219, 225, 228, 229, 233, 234, 235, 236, 239, 242, 244, 253, 272, 274, 318, 323, 324, 327, 331, 334, 336, 337, 340, 341, 404, 405

č. ev. 5, 7, 9-15, 17, 19, 23, 25, 26, 29, 30, 32, 33, 34, 35, 38, 42, 45, 47, 58, 59, 63, 65, 67, 70, 71, 74, 76

kat. území **Kosova Hora** (kód **670014**): **parcelní č.** 383/1, 388/12, 396/22, 396/44, 396/72, 396/89, 396/91, 396/125, 396/126, 396/131

Prosenická Lhota (okres Příbram)

část obce **Břišejov**

č. p. 1, 3, 4, 5, 15, 16, 18, 20, 22, 24

č. ev. 15

část obce **Klimětice**

č. p. 1-17, 19-30

č. ev. 22

část obce **Luhy**

č. p. 1-21, 24, 25, 26, 30

č. ev. 2, 9, 17

část obce **Prosenice**

č. p. 1, 2, 3, 5-23, 25, 30-35

č. ev. 8, 29

část obce **Prosenická Lhota**

č. p. 1-8, 10, 12, 14, 15, 17, 18, 20-35, 37-43, 45, 46, 47, 49, 51

č. ev. 9

část obce **Suchdol**

č. p. 1, 2, 5-13, 15, 17-32, 34, 35, 36, 40, 42, 43, 44

č. ev. 21

UPOZORNĚNÍ

Dotčené zařízení distribuční soustavy je nutné i v době odstávky považovat za zařízení pod napětím, a proto vás žádáme o dodržení všech zásad bezpečnosti a provedení opatření potřebných k zamezení případných škod na zdraví a majetku. | Provozovatelé výroben elektřiny jsou povinni zajistit přerušeni dodávky elektřiny z výroby do vypnutého úseku distribuční soustavy.

NEJDE VÁM ELEKTŘINA...

TIP: Registrujte se zdarma na www.cezdistribuce.cz/sluzba a informace o odstávkách elektřiny budete dostávat e-mailem nebo SMS. U poruch zasíláme SMS s předpokládanou dobou obnovení dodávek. | Aktuální stav dodávek elektřiny na konkrétní adrese zjistíte snadno, rychle a bez registrace na portále **Bez Šťávy** (www.bezstavy.cz).

kat. území **Luhy u Prosenické Lhoty** (kód **733326**): **parcelní č.** 44/5, 307/11, 307/13, 307/14, 307/15, 307/16, 307/17

kat. území **Prosenická Lhota** (kód **733342**): **parcelní č.** 53/1, 59/5, 59/10, 61, 119, 966/21, 966/22, 966/24, 966/33, 1048/2, 1048/6, 1048/8, 1048/9

kat. území **Suchdol u Prosenické Lhoty** (kód **733351**): **parcelní č.** 2/1, 29/1, 68/2

Štětkovice (okres Příbram)

část obce **Bořená Hora**

č. p. 1-11, 14, 15, 16, 18, 19

část obce **Chrastava**

č. p. 1-6

část obce **Sedlečko**

č. p. 1, 2, 4-11, 14-23

č. ev. 4, 7, 8

část obce **Štětkovice**

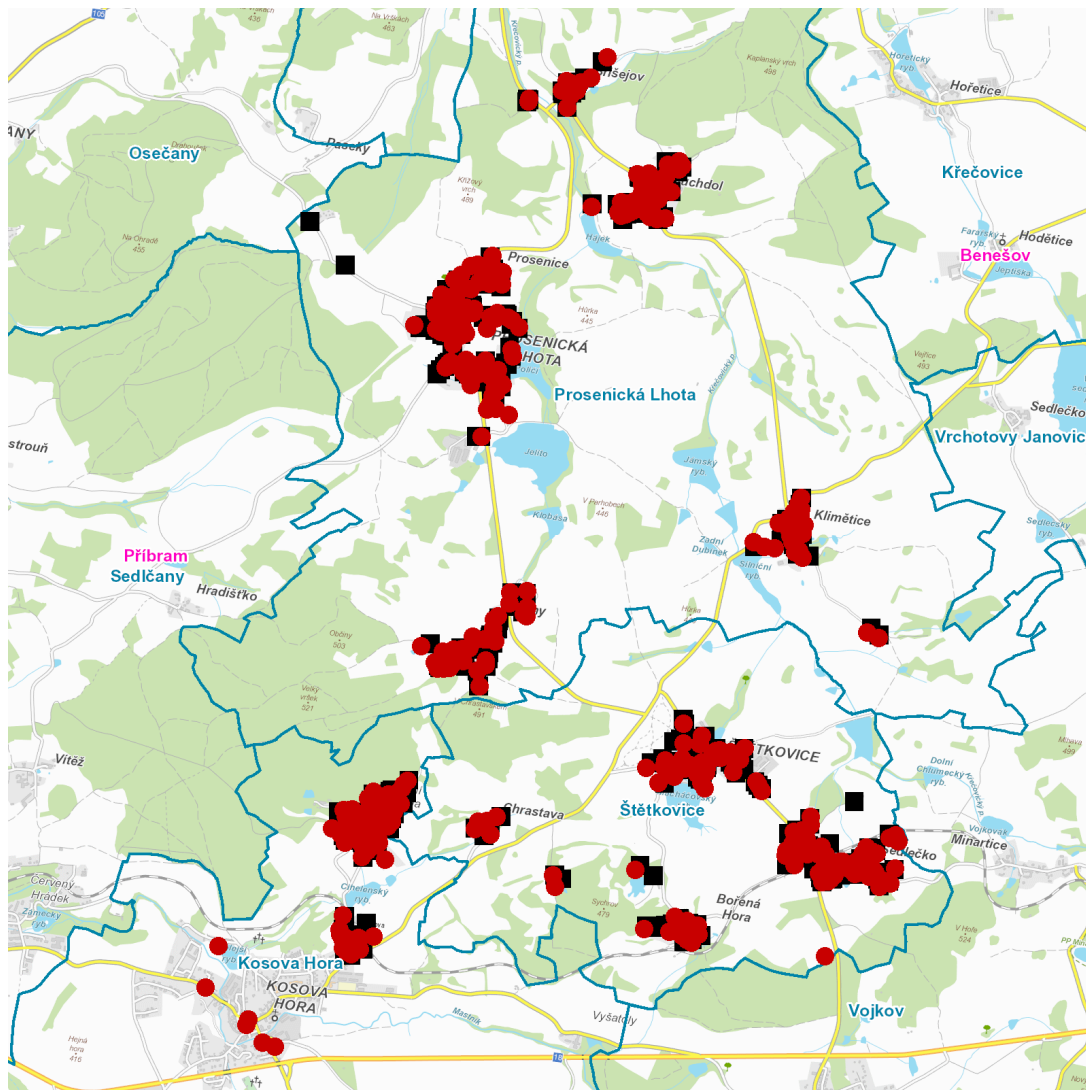
č. p. 1-6, 9-13, 16, 18-24, 26-30, 33, 34, 36-57, 59, 60, 62, 63, 64, 66, 67, 68, 69, 71, 72, 75, 77, 78, 80, 82

č. ev. 1, 7

kat. území **Štětkovice** (kód **763730**): **parcelní č.** 22/1, 137/56, 137/57, 152/3, 152/5, 174/15, 174/16, 222, 223/2, 274, 334/1

UPOZORNĚNÍ

Dotčené zařízení distribuční soustavy je nutné i v době odstávky považovat za zařízení pod napětím, a proto vás žádáme o dodržení všech zásad bezpečnosti a provedení opatření potřebných k zamezení případných škod na zdraví a majetku. | Provozovatelé výroben elektřiny jsou povinni zajistit přerušeni dodávky elektřiny z výroby do vypnutého úseku distribuční soustavy.

dne 6. 10. 2022 od 7:30 do 15:00 hodin**Orientační mapový podklad odstávkou dotčených lokalit****VYSVĚTLIVKY**

- – adresy dotčené odstávkou elektřiny
- – místa připojení k elektrické síti dotčená odstávkou

INFORMACE ZASLÁNA

IDDS: kf9bg3u (Obec Kosova Hora)
IDDS: sjyajnh (Obec Prosenická Lhota)
IDDS: z2qap98 (Obec Štětkovice)